

LA PLACA DE CEMENTO QUE REEMPLAZA AL TRIPLAY



DIMENSIONES

LARGO (m)	ANCHO (m)	ESPESOR (m)	PESO APROX. (Kgr. / placa)	PESO (Kgr. / m ²)
2.44	1.22	4	16.40	5.51

VENTAJAS:



**NO SE
QUEMA**



NO SE PICA



**NO SE PUDRE
NI SE OXIDA**



**RESISTENTE
A LA HUMEDAD**



**FÁCIL DE
INSTALAR**

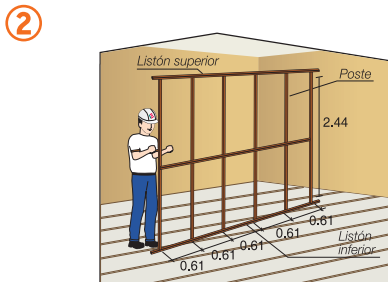
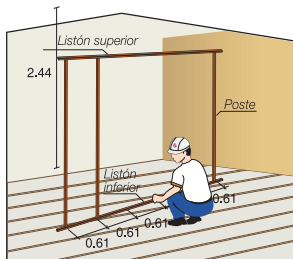
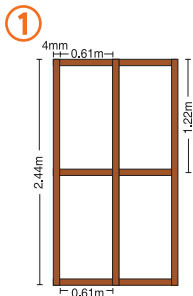


**FÁCIL DE
PINTAR**



ECONÓMICA

ARMADO Y ESTRUCTURA DE FIJACIÓN



- Fijar listón de madera inferior horizontal de 2" x 2" al piso existente con tarugo y clavos de cemento.
- Luego fijar listón de madera superior aplomado al techo existente.

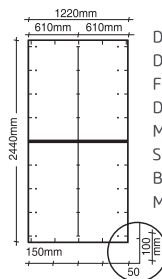
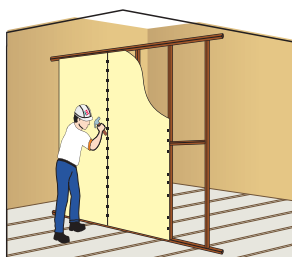
- Colocar los postes verticales de madera de 2" x 2" mínimo cada 0.61 m, unidos a los listones de madera con clavos de 1 1/2".

COLOCACIÓN DE LA PLACA

③

TABIQUERÍA

- Clavar la Multiplaca sobre la estructura de madera con los clavos para madera de 1" cada 15 cm.



DISTRIBUCIÓN DE FIJACIONES DE PLACA MULTIPLACA SOBRE BASTIDOR DE MADERA

USO	MODULACIÓN
- Paredes internos o divisiones	0.61 m.
- Cielo raso	0.407 m.

MANIPULEO

- El traslado es manual deben hacerlo como mínimo 2 personas sujetando las placas por los extremos en posición perpendicular al piso.

PINTADO

- Limpiar la superficie de la placa, aplicar la base y después la pintura. Puede utilizarse cualquier tipo de pintura, de preferencia pintura latex.

TRANSPORTE Y ALMACENAMIENTO

- Las plataformas de los caminos deben ser rígidas, planas y libres de elementos extraños.
- Cada paquete debe contener un transporte de madera. Solicite este elemento a nuestros distribuidores autorizados.
- Es convenientes guardar las placas sin contactos con otros materiales en depósitos tachados que tengan piso firme y plano.
- Número máximo de placas: 200 por paquetes y 100 por ruma.
- No coloque encima objetos extraños.



619 6400

Asistencia Técnica Gratuita

GARANTÍA

La Garantía está relacionada con su diseño, composición y fabricación, siempre y cuando sean utilizadas para su propósito previsto e instaladas correctamente, siguiendo las instrucciones de instalación indicadas por nuestra empresa.